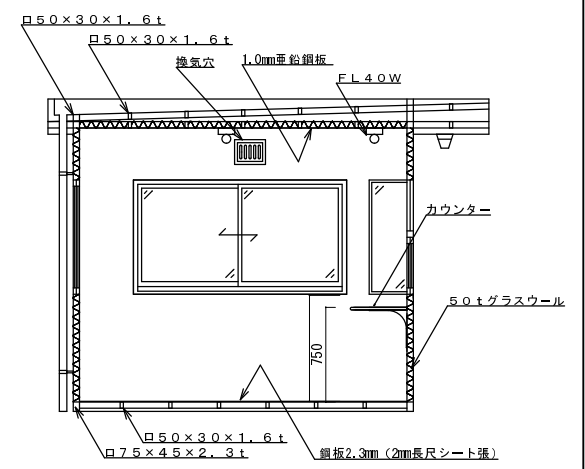
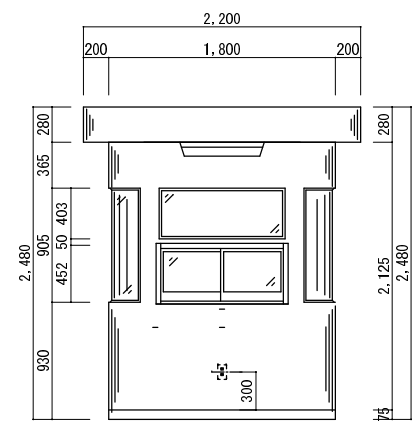
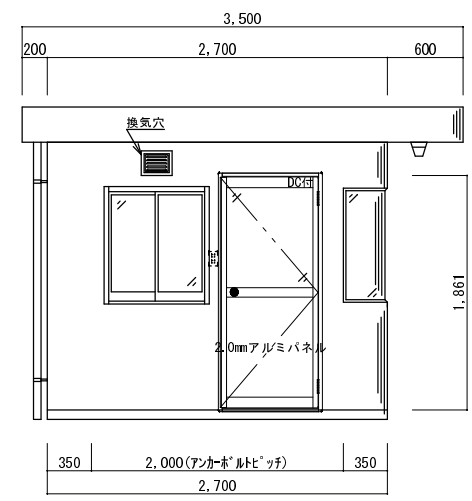
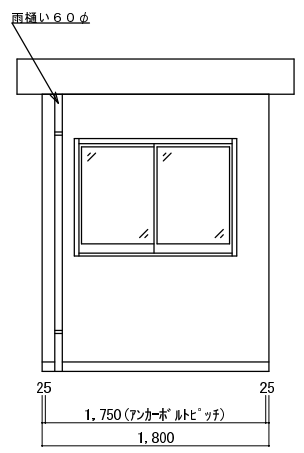


NO	名称	数	仕様
1	外板	1式	1.2mm垂鉛鋼板塗装仕上
2	屋根	//	//
3	内板	//	1.0mm垂鉛鋼板 (ボンデ鋼板) 塗装仕上
4	天井	//	//
5	床	//	2.3mm鋼板 (2mm長尺シート張)
6	引違窓	4	アルミサッシ (シルバー)
7	扉	1	アルミサッシ (シルバー) DC付
8	断熱材	1式	50mmグラスウール
9	ガラス	//	5.0mmトウメイ
10	照明	3	FL40w x 2、防水型FL20w x 1
11	コンセント	2	2連式 x 1、AC用 x 1
12	換気穴	2	開閉式レジスター
13	分電盤	1	NFB100V20A
14	カウンター	1	メラミン張り木製カウンター
15			
16			
17			
18			
19			
20			
21			
22	塗装	1式	ポリウレタン樹脂吹付塗装
23			外部: 日塗工 G22-90B (7休リ)
24			内部: 日塗工 G22-90B (7休リ)
25			



変更年月日	変更内容	建設場所	形式・仕様	4-27	D X R	工事名	
		株式会社 一誠工業 TEL 048-711-8725	縮尺	1/30	作成月日	図面名称	
			査閲		校正	製図	図面NO